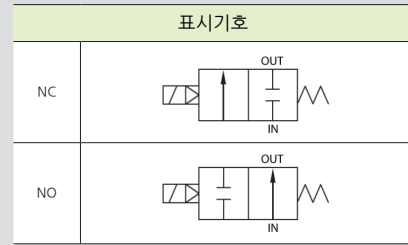


HKW154S, 206S, 2510S



HKW 154S



형식기호

HKW 154 S - AC220V

① ② ③ ④ ⑤

① 관 접속형식

무기호	Rc(PT) (표준)
G	G

③ 초기상태

무기호	상시닫힘형 (표준형)
NO	상시열림형

⑤ 정격전압

AC110V	AC110V 50Hz/60Hz
AC220V	AC220V 50Hz/60Hz
DC24V	DC24V

② 오리피스 & 배관 사이즈

	오리피스	배관 사이즈
154	Ø15	1/2
206	Ø20	3/4
2510	Ø25	1

④ 실재질

무기호	재질	용도 (표준형)
M	FPM	내화학용, 온수용 120℃
E	EPDM	온수용 100℃

사양

구분	표준사양	옵션사항	구분	표준사양	옵션사항
사용유체	공기, 물, 맑은오일, 불활성 가스		사용전압	AC110V 60Hz AC220V 60Hz DC24V	
유체온도범위	0 ~ 60℃	EPDM(100℃) FPM(120℃)			
주위허용온도	50℃ (최고온도)				
사용압력범위	0 ~ 10kgf/cm ² (0 ~ 1.0MPa)	DC : 0~7kgf/cm ² (0 ~ 0.7MPa)	전압보상율	±10%(AC), ±5%(DC)	
코일절연 증별	B 종		소비전력	AC, DC : 30W	
코일전원 결선방식	터미널박스 리드선 G(PF)1/2		몸체 재질	BODY: SCS14 TRIM: SUS304	
몸체접속방식	Rc(PT) 1/2, 3/4, 1		실 재질	NBR + SUS304 PISTON	EPDM FPM
오리피스치수	Ø15, Ø20, Ø25		밸브중량	표 참조	

※ 폭발성 분위기의 장소에서는 사용 불가능합니다.
※ 유체가 '오일' 일때 사용 압력범위는 점도 50cst일때 기준입니다.

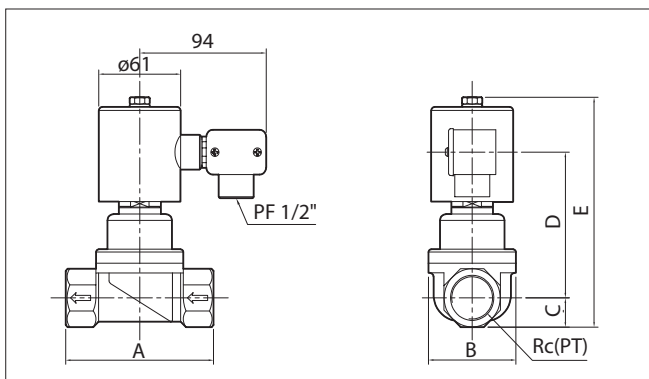
특징

- 피스톤 파이롯트 킥 타입-직동식
- 차압 0kgf/cm² 작동(진공)
- 코일손상 방지구조
- 유체사양에 따른 시트재질 변경가능
- 터미널박스 타입
- 수평배관(30°이하)설치

적용

- 물배관
- 의료기
- 에어컨
- 통풍장치
- 컴프레서
- 산업용 세척기

외형치수도



모델	A	B	C	D	E	Rc(PT)	오리피스	중량 (kg)
HKW 154S	90	50	14.5	97	151	1/2	Ø15	1.66
HKW 206S	100	65	18	101	159	3/4	Ø20	2.10
HKW 2510S	110	65	21	105	166	1	Ø25	2.24
HKW 154SNO	90	50	14.5	97	167.5	1/2	Ø15	1.60
HKW 206SNO	100	65	18	101	176	3/4	Ø20	2.10
HKW 2510SNO	110	65	21	105	183	1	Ø25	2.30

프로세스 밸브

직동식 (증기, 고온용)

HKS B

HKS BF

SUS 타입

HDA S

HDW S

HVS

HVS NO

HSR S

HSR P

HDC

HPW S

HKW S

HKW SF

SUS 직동식 스팀, 고온수

HKS S

HKS SF

3포트 밸브

HDW B-3

HDW T-3

3포트 SUS 타입

HDA S-3

HDW S-3

특수 밸브

HPW P

HPW C

HVV

HDW B

SV

HCV

HCV-3

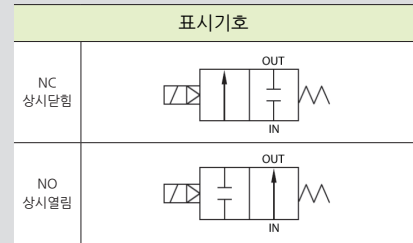
PTFE 밸브

HTV

HKW3212S, 4014S, 5020S



HKW 3212S



형식기호

HKW 3212 S - AC220V

① ② ③ ④ ⑤

① 관 접속형식

무기호	Rc(PT) (표준)
G	G

③ 초기상태

무기호	상시닫힘형 (표준형)
NO	상시열림형

⑤ 정격전압

AC110V	AC110V 50Hz/60Hz
AC220V	AC220V 50Hz/60Hz
DC24V	DC24V

② 오리피스 & 배관 사이즈

	오리피스	배관 사이즈
3212	Ø32	1 1/4
4014	Ø40	1 1/2
5020	Ø50	2

④ 씬재질

무기호	재질	용도
	NBR	(표준형)
M	FPM	내화학용, 온수용 120°C
E	EPDM	온수용 100°C

사양

구분	표준사양	옵션사항	구분	표준사양	옵션사항
사용유체	공기, 물, 맑은오일, 불활성 가스		사용전압	AC110V 50/60Hz AC220V 50/60Hz DC24V	
유체온도범위	0 ~ 60°C	EPDM(100°C) FPM(120°C)			
주위허용온도	50°C (최고온도)				
사용압력범위	상시닫힘: 0 ~ 10kgf/cm ² 상시열림: 0 ~ 7kgf/cm ²	DC : 0 ~ 7kgf/cm ² (0 ~ 0.7MPa)	전압보상율	±10% (AC), ±5% (DC)	
코일절연 종별	B 종		소비전력	AC, DC : 30W	
코일전원 결선방식	터미널박스 리드선 G(PF)1/2		몸체 재질	BODY: SCS 14 TRIM: SUS 304	
몸체접속방식	Rc(PT) 1 1/4, 1 1/2, 2		씬 재질	NBR + SUS304 PISTON	EPDM FPM
오리피스치수	Ø32, Ø40, Ø50		밸브종량	표 참조	

※ 폭발성 분위기의 장소에서는 사용 불가능합니다.
※ 유체가 '오일' 일때 사용 압력범위는 정도 50cst일때 기준입니다.

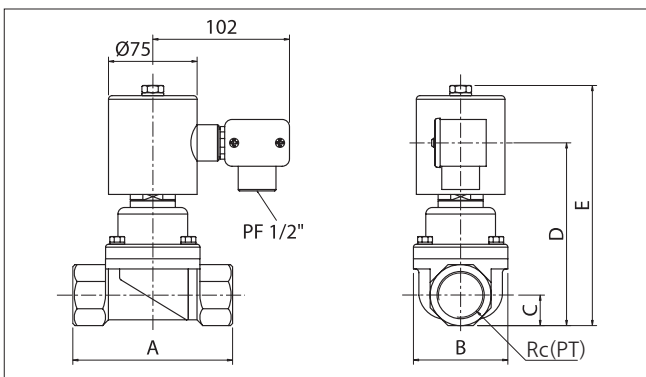
특징

- 피스톤 파이롯트 킥 타입-직동식
- 차압 0kgf/cm² 작동(진공)
- 코일손상 방지구조
- 유체사양에 따른 시트재질 변경가능
- 터미널박스 타입
- 수평배관(30°이하)설치

적용

- 물배관
- 의료기
- 에어컨
- 통풍장치
- 컴프레서
- 산업용 세척기

외형치수도



모델	A	B	C	D	E	Rc(PT)	오리피스	중량 (kg)
HKW 3212S	122	86	26	156	204	1 1/4	Ø32	4.2
HKW 4014S	122	86	29	162	210	1 1/2	Ø40	4.3
HKW 5020S	140	100	36	174	222	2	Ø50	5.6
HKW 3212SNO	122	86	26	156	224	1 1/4	Ø32	4.0
HKW 4014SNO	122	86	29	162	230	1 1/2	Ø40	4.1
HKW 5020SNO	140	100	36	174	242	2	Ø50	5.3