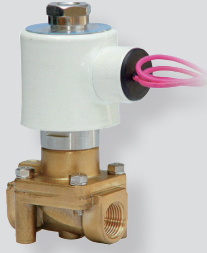


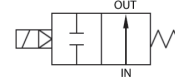


HPW102DNO, 103DNO series

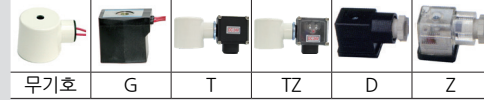


HPW 102DNO

표시기호



결선방식



프로세스 밸브

참고자료

2포트 소형

HDA

HDA G

KAB

HDA NO

K2SV

물, 공기용 N.C

HDW

HDW H

HAW

HPW

HPW F

물, 공기용 N.O

HVD NO

HPW NO

HPW DNO

HPW FO

스팀, 고온수 N.C

HDS

HPS

HPS DC

HPS F

스팀, 고온수 N.O

HSV NO

HPS NO

HPS FO

고압용

HPW-20

(20kgf/cm²)

HPW F-20

(20kgf/cm²)

HPM 20

(20kgf/cm²)

HDW 50K

(50kgf/cm²)

HPW 60K

(60kgf/cm²)

직동식
(물, 공기용)

HKW B

HKW BF

형식기호



① 관 접속형식

무기호	Rc(PT) (표준)
G	G

② 오리피스

10	Ø10
----	-----

③ 배관사이즈

2	1/4
3	3/8

④ 결선방식

무기호	콘솔박스 코일 (표준형)
G	그로메트 코일
T	콘솔박스 + 단자박스형 코일
TZ	콘솔박스 + 단자박스형 코일(램프)
D	딘 코일 + 딘 콘넥터
Z	딘 코일 + 딘 콘넥터(램프)

⑤ 실재질

무기호	재질	용도 (표준형)
M	FPM	내화학용, 온수용 120℃
E	EPDM	온수용 100℃

⑥ 정격전압

AC110V	AC110V 60Hz
AC220V	AC220V 60Hz
DC12V	DC12V
DC24V	DC24V
AC100V	AC100V 50/60Hz
AC200V	AC200V 50/60Hz
AC110V-50Hz	AC110V 50Hz
AC220V-50Hz	AC220V 50Hz
AC240V-50Hz	AC240V 50Hz
AC24V-50Hz	AC24V 50Hz

사양

구분	표준사양	옵션사양	구분	표준사양	옵션사양	
사용유체	공기, 물, 맑은오일, 불활성가스		사용전압	AC100V 50/60Hz AC110V 60Hz AC200V 50/60Hz AC220V 60Hz DC24V, 12V	AC110V 50Hz AC220V 50Hz AC240V 50Hz AC 24V 50Hz	
유체온도범위	0 ~ 60℃	EPDM(100℃) FPM(120℃)		전압보상율	±10%(AC), ±5%(DC)	
주위허용온도	50℃ (최고온도)				소비전력	AC, DC : 14W
사용압력범위	0.3 ~ 10kgf/cm ² (0.03 ~ 1MPa)		몸체 재질	황동		
코일절연 종별	B 종			실 재질	NBR	EPDM, FPM
코일전원 결선방식	리드선 G(PF)1/2	그로메트 터미널박스 딘 콘넥터	밸브중량		0.6kg	
몸체접속방식	Rc(PT) 1/4, 3/8					
오리피스치수	Ø10					

※ 폭발성 분위기의 장소에서는 사용 불가능합니다. ※ 유체가 '오일' 일때 사용 압력범위는 점도 50cst일때 기준입니다.

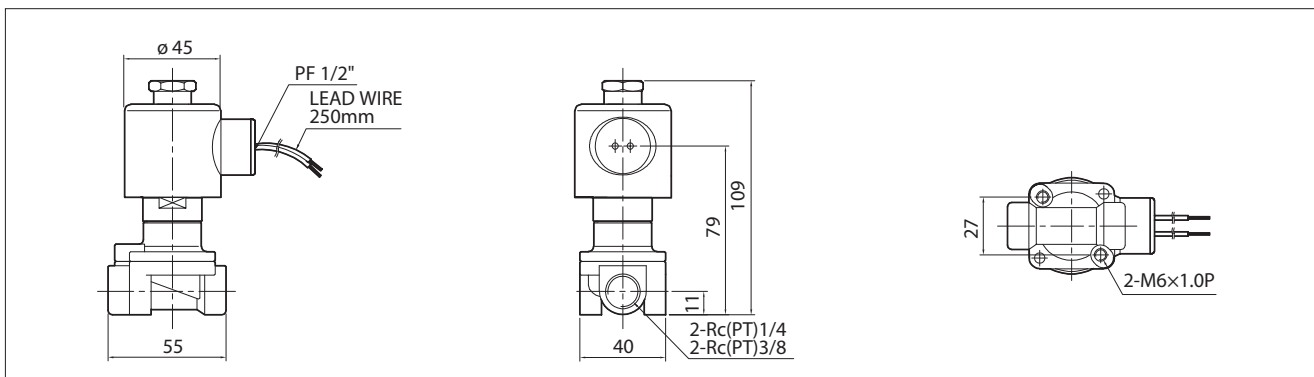
특징

- 다이아후렛식
- 상시 열림형
- 유체사양에 따른 시트재질 변경가능
- 코일소손 방지구조, 긴 수명

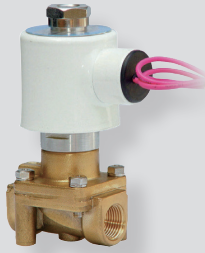
적용

- 정수기
- 컴프레서
- 물배관
- 산업용 세척기
- 의료기
- 에어컨

외형치수도

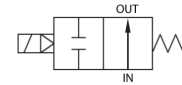


HPW154DNO series

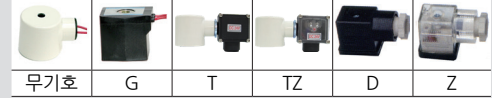


HPW 154DNO

표시기호



결선방식



형식기호



① 관 접속형식

무기호	Rc(PT) (표준)
G	G

② 오리피스

15	Ø15
----	-----

③ 배관사이즈

4	1/2
---	-----

④ 결선방식

무기호	콘솔박스 코일 (표준형)
G	그로메트 코일
T	콘솔박스 + 단자박스형 코일
TZ	콘솔박스 + 단자박스형 코일(램프)
D	딘 코일 + 딘 콘넥터
Z	딘 코일 + 딘 콘넥터(램프)

⑤ 씬재질

무기호	재질	용도
G	NBR	(표준형)
M	FPM	내화학용, 온수용 120°C
E	EPDM	온수용 100°C

⑥ 정격전압

AC110V	AC110V 60Hz
AC220V	AC220V 60Hz
DC12V	DC12V
DC24V	DC24V
AC100V	AC100V 50/60Hz
AC200V	AC200V 50/60Hz
AC110V-50Hz	AC110V 50Hz
AC220V-50Hz	AC220V 50Hz
AC240V-50Hz	AC240V 50Hz
AC24V-50Hz	AC24V 50Hz

사양

구분	표준사양	옵션사양	구분	표준사양	옵션사양
사용유체	공기, 물, 맑은오일, 불활성가스		사용전압	AC100V 50/60Hz AC110V 60Hz AC200V 50/60Hz AC220V 60Hz DC24V, 12V	AC110V 50Hz AC220V 50Hz AC240V 50Hz AC 24V 50Hz
유체온도범위	0 ~ 60°C	EPDM(100°C) FPM(120°C)			
주위허용온도	50°C (최고온도)				
사용압력범위	0.3 ~ 10kgf/cm ² (0.03 ~ 1MPa)		전압보상율	±10% (AC), ±5% (DC)	
코일절연 종별	B 종		소비전력	AC, DC : 14W	
코일전원 결선방식	리드선 G(PF)1/2		몸체 재질	황동	
몸체접속방식	Rc(PT) 1/2		씬 재질	NBR DIAPRAGM	EPDM, FPM
오리피스치수	Ø15		밸브중량	0.8kg	

* 폭발성 분위기의 장소에서는 사용 불가능합니다. * 유체가 '오일' 일때 사용 압력범위는 점도 50cst일때 기준입니다.

특징

- 다이아후렛식
- 상시 열림형
- 유체사양에 따른 시트재질 변경가능
- 코일소손 방지구조, 긴 수명

적용

- 정수기
- 컴프레서
- 물배관
- 산업용 세척기
- 의료기
- 에어컨

외형치수도

