

# KLC series



KLC-CA-50-SM-64

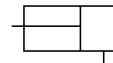
### 특징

- 초저마찰 실린더입니다.
- ø50, ø63 내경과 1산 클레비스 취부를 제공합니다.
- 저속에서도 원활한 구동이 가능합니다.

### 표시기호



복동/편로드



단동/편로드

## 형식기호

KLC - CA - 50 - SM - 64

①      ②      ③      ④      ⑤

### ① 시리즈

KLC	초저마찰 실린더
-----	----------

### ④ 동작 형식

기호	SM	WM
작동형식	단동형	복동형

### ② 취부지지 형식

CA	1산 클레비스
----	---------

### ⑤ 실린더 행정 (mm)

내경	표준행정
50	64
63	78

### ③ 튜브내경

규격표시	50	63
내경	ø50	ø63

## 사양

작동방식	단동, 복동 편로드
사용유체	청정공기 (5µm 필터, 오일 리무브필터사용)
최고사용압력	9.0kgf/cm <sup>2</sup> (0.9MPa)
최저사용압력	0.1kgf/cm <sup>2</sup> (0.01MPa)
주위온도 및 사용유체온도	5℃ ~ 60℃
표준행정	표준행정 참조
내부리크량 (대표치)	1.6 l/min
취부방향	수평취부가능

## 공압 실린더

### 참고자료

AJP

KGUA

ACP

ACD

ACS2

ACS3

ACS4

ACS5

ACR

ACM

ACL

ACX

KLC

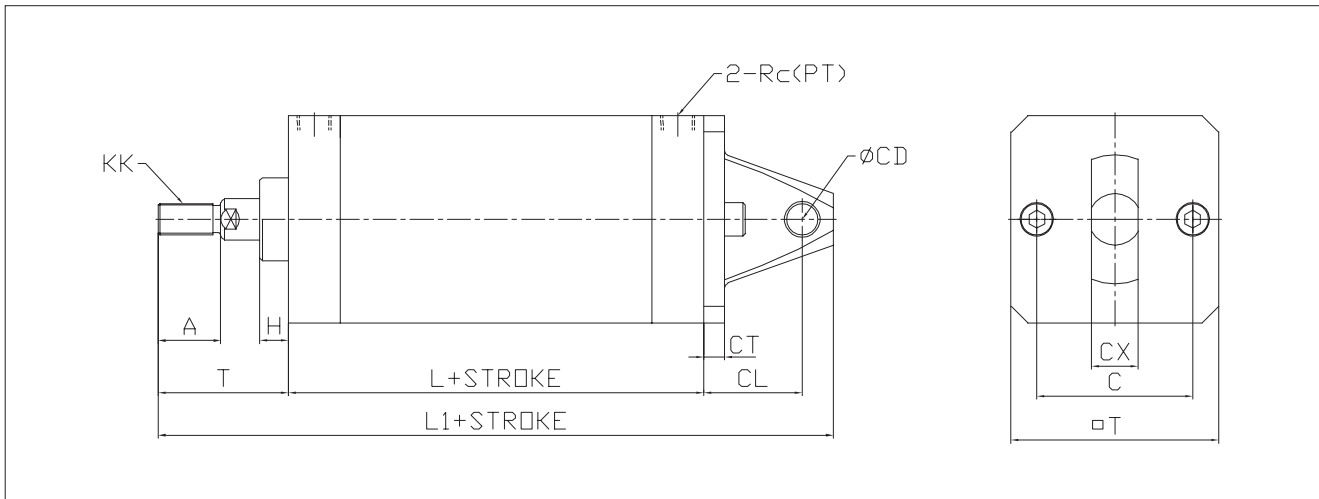
KLCS

AF, ADF

AFM, ADFM

ANG

외형치수도



단위:mm

튜브내경	A	H	T	L	L1	CT	CL	ØCD	CX	C	□T	KK	Rc(PT)
Ø50	20	10	45	69	157	8	33	10	16	50	64	M10X1.25	1/4
Ø63	24	12	50	82	182	8	38	12	18	60	80	M12X1.25	1/4