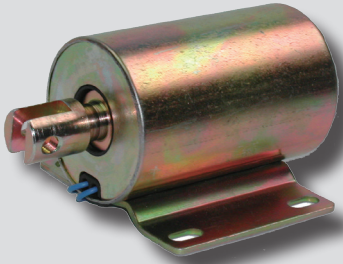


# STD-18A series



### 형식기호

STD - 18A 24V  
①

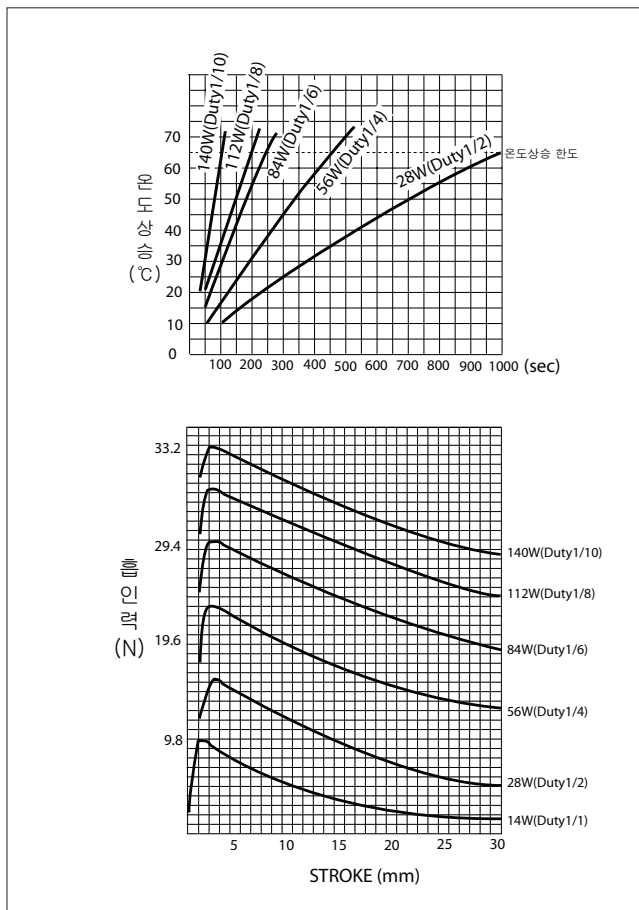
#### ① 사용전압

12V	DC 12V
24V	DC 24V
220V	AC 220V

### 사양

최대스트로크	25mm
흡입력 범위	2.0~3.0kgf
통전율	1/1, 1/2, 1/4, 1/6, 1/8, 1/10
통전정격	연속통전(1/1)
사용전압	AC 220V 50/60Hz DC 24V, 12V
코일온도 상승	경격사용 시 65℃ 이하
전연등급	E종
중량	682g

### 온도상승 및 흡인력 특성



### 외형치수도

