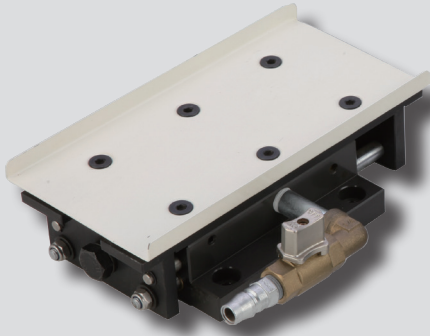


KSM series



특징

- 기계 구동 소음이 적습니다.
- 구조가 간단하고 설치가 편리합니다.
- 스푼 밸브(Spool Valve)에 의해 에어흡입, 방출을 함으로써 원활한 이송피드가 제공됩니다.
- 물체의 관성을 이용, 무게와 마찰계수에 따라 상향 Max. 8° 까지 이송가능합니다.
- 여러가지 작업환경 (프레스, 사출, 제품선별, 제품의 이송)에도 적절한 활용이 가능합니다.
- 이송판(Tray) 구조, 작업 변경시 재설치가 편리합니다.
- 이송판(Tray) 구조이므로 좁은 틈(Min.15mm), 깊고 넓은 면적에서 효과적으로 사용이 가능합니다.
- 현대의 기계로 여러개의 이송판(Tray)을 설치할 수 있습니다.
- 압축 공기와 간단한 부품의 조합으로 구성되었으므로 사후관리가 편리합니다.

형식기호

KSM - 12

① ②

① 시리즈

KSM	에어 트랜스포터
-----	----------

② 기계용량

12	12kg
24	24kg
48	48kg
100	100kg

사양

모델		KSM-12	KSM-24	KSM-48	KSM-100
사용압력	kgf/cm ²	4.5~5.5			
기계용량	kg	12	24	48	100
압축공기 소모량	L/min	12	32	46	130
소음	db-A	68	68	68	69
최대 행진 길이	mm	24	25	26	27
최대 이송판 무게	kg	2.9	4.2	5.8	20
권장분당행진 횟수	SPM	120	110	110	100
중량	kg	2.5	4.0	6.5	18.2

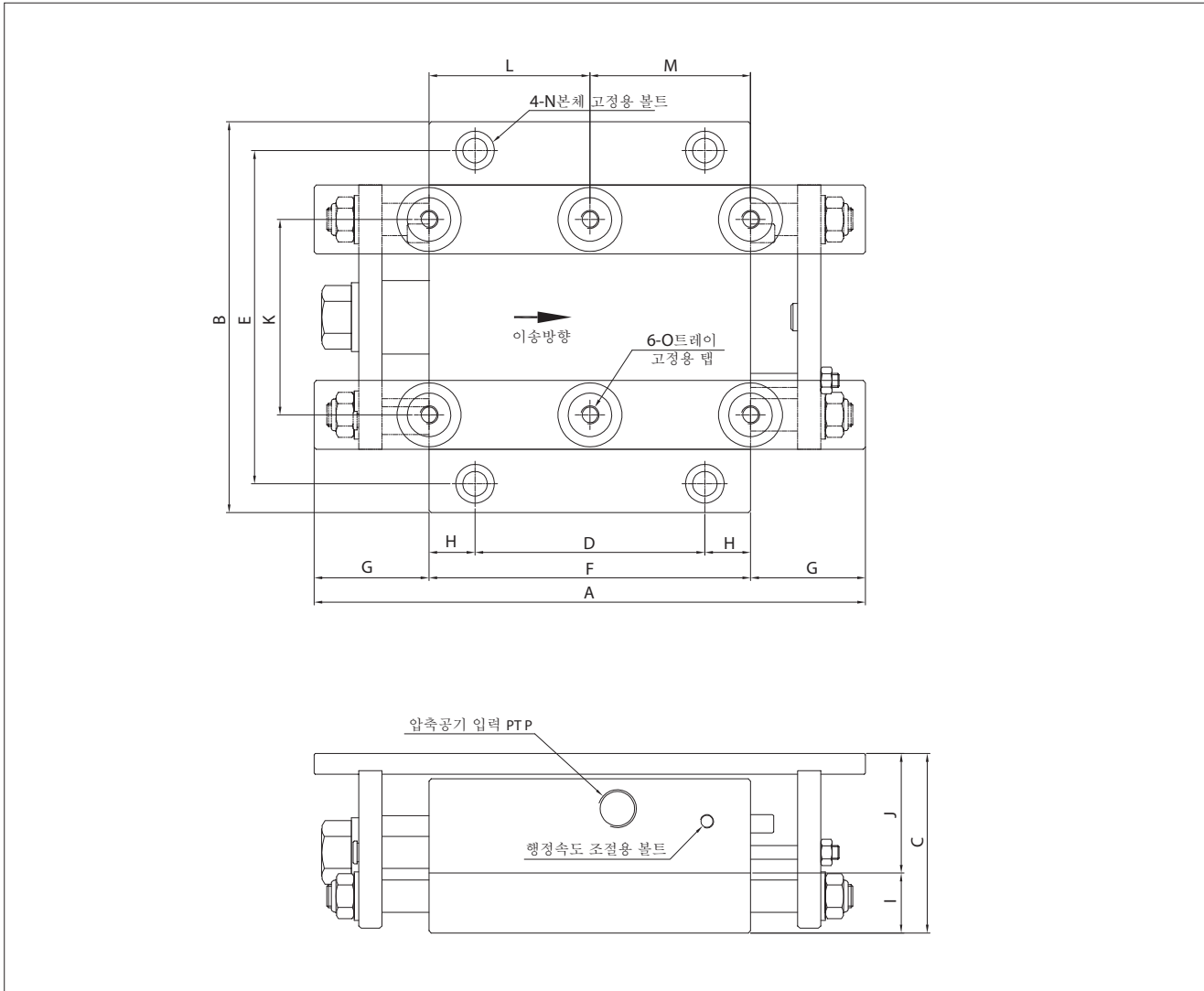
⚠️ 취급상 주의사항

1. 과중량, 두꺼운 트레이에 사용하지 마십시오.
2. 과속사용 하지 마십시오.
3. 습윤유, 유압류 등의 오일을 공급해야 합니다. 휘발성 오일을 공급 하면 안 됩니다.
4. 윤활유 공급장치(Lubricator)를 통해 공압용 오일 1분당 1방울 정도를 급유해야 합니다. (터빈 1중 ISO VG32 혹은 동일 성능의 오일을 사용합니다.)

사용 및 설치

1. AIR LINE : MAIN AIR LINE → DRAIN → 3 POINT COMBINATION(AIR UNIT) → TRANSPORTER (ON/OFF밸브는 안전사고의 위험이 없는 곳에 설치합니다.)
2. 공압용 오일: 터빈유 1중 ISO VG32(동일 성능의 기름) / 1분당 1방울 정도
3. 사용공압 : 4-6kg/cm² 권장공압 : 5kg/cm²
4. 최대 이송판 무게를 초과하여 사용할 경우 원활한 취출에 영향을 줄 수 있습니다.
5. 이송판(TRAY, CHUTE) 볼트 조립시 이송판 표면보다 볼트 뒷면이 낮아야 합니다. TRAY MOUNTING BOLT : CS M6 & M8-6EA
6. 이송판(TRAY, CHUTE)이 길고 넓은 경우 이송판의 원활한 수평운동을 위하여 베어링이나 마찰계수가 낮은 재질을 이용하여 이송판 하부를 보강하여야 합니다.
7. 타발유 과다 도포시 이송판(TRAY, CHUTE)상면과 물체사이의 기밀유지로 인해접착력이 증대되므로 접촉 단면적을 최소화 시켜야 합니다. (TRAY상면에 철망 설치)
8. 트랜스포터 측면에 있는 스피드 컨트롤러와 압력조절장치에서 공압을 조절함으로써 최적의 취출효과를 얻을 수 있습니다. (권장SPM : 120~100 SPM)
9. 트랜스포터 하부에 있는 소음기의 이물질질을 매월 1회이상 제거하여야 합니다.
10. 트랜스포터 구동시 움직이지 않을 경우 TRAY를 부드럽게 밀어주면 원활한 작동이 이루어집니다.
11. 이송속도 : 8-10m/min
12. 트레이 설치시 최대 경사각도(상향) : 8°
13. SPM을 높여 사용하면 내부를 구성하고 있는 O-Ring에 영향을 주며, 이송속도의 증가도 한계가 있으므로 권장SPM을 추천합니다.

외형치수도



단위:mm

모델	A	B	C	D	E	F	G	H	I	J	K	L	M	N	O	P
KSM-12	200	125	46	90	105	120	40	15	16	30	58	60	60	M8	M6	1/4"
KSM-24	215	140	65	100	120	130	42.5	15	20	45	70	65	65	M8	M8	1/4"
KSM-48	240	170	78	100	145	140	50	20	26	52	85	70	70	M10	M8	3/8"
KSM-100	290	300	102	140	270	180	55	20	35	67	200	90	90	M10	M8	3/8"

기타
유공압기

SRJ-P

KPF

KSM

KABL

KABL-S

SB

KPV

KPVK

KVT

KPP