

KDHR series



특징

- 특수 설계 제작한 열 교환기는 고온 및 다습한 압축공기를 급 냉각사이클을 통해 미세한 수분이 존재하지 않도록 만듭니다. 탈착이 용이하여 내부청소가 간편하고, A/S 발생시 점검과 보수가 편리합니다.

에어
드라이어

참고자료

KDHR

KDHR-W

KDHT

KDAH

KDAE

KDAE-S

KDAO

KDAB

KDNP

KDH-C

KDRT

KDHAD

EZ-1

KDXF

KDXE

형식기호

KDHR - 5

①

②

① 시리즈

KDHR

공냉식 에어드라이어

② 기준크기

5, 7, 10, 15, 20, 30, 50, 75, 100,
150, 200, 250, 300, 400, 500, 600, 800

사양

모델	처리 유량(Nm ³ /min)		접속구경 Rc(PT)	프레온 가스	전력			사이즈 (mm)			중량 (kg)
	60Hz	50Hz			V	A	Kw	가로	세로	높이	
KDHR-5	0.62	0.51	3/4" (S)	R-134a	AC 1Ph 220V 60Hz	1.14	0.2	310	570	590	40
KDHR-7	0.97	0.81	3/4" (S)			1.14	0.2	310	570	590	40
KDHR-10	1.35	1.12	3/4" (S)			2.5	0.4	310	570	590	40
KDHR-15	1.96	1.63	3/4" (S)			3.5	0.8	320	670	560	45
KDHR-20	2.6	2.2	1" (S)			6.1	0.9	320	695	655	84
KDHR-30	3.9	3.2	1" (S)			5.1	0.9	320	695	655	86
KDHR-50	7.2	6.0	2" (S)			6	1.0	410	1015	885	117
KDHR-75	11.1	9.2	2" (S)			10	1.9	410	1015	885	170
KDHR-100	14.6	12.1	2" (S)			12.5	2.8	410	1030	975	196
KDHR-150	21.9	18.2	3" (F)			R22	AC 3Ph 220V/380V /440V 60Hz	12.2	3.8	495	1595
KDHR-200	31.3	26.0	3" (F)	17.0	5.2			495	1595	1440	380
KDHR-250	40.1	33.3	4" (F)	17.0	5.2			650	1800	1420	468
KDHR-300	47.6	39.5	4" (F)	17.0	5.2			650	1800	1420	660
KDHR-400	59.5	49.4	4" (F)	26.5	5.6			650	1800	1420	790
KDHR-500	73.9	61.3	6" (F)	16	12.2			2500	1250	2175	1560
KDHR-600	89.6	74.4	6" (F)	17	12.2			2500	1250	2175	1700
KDHR-800	112.5	93.4	8" (F)	21	13.8			2500	1250	2300	1780

※ 접속구경 : (S) : Screw형, (F) Flange형 입니다.

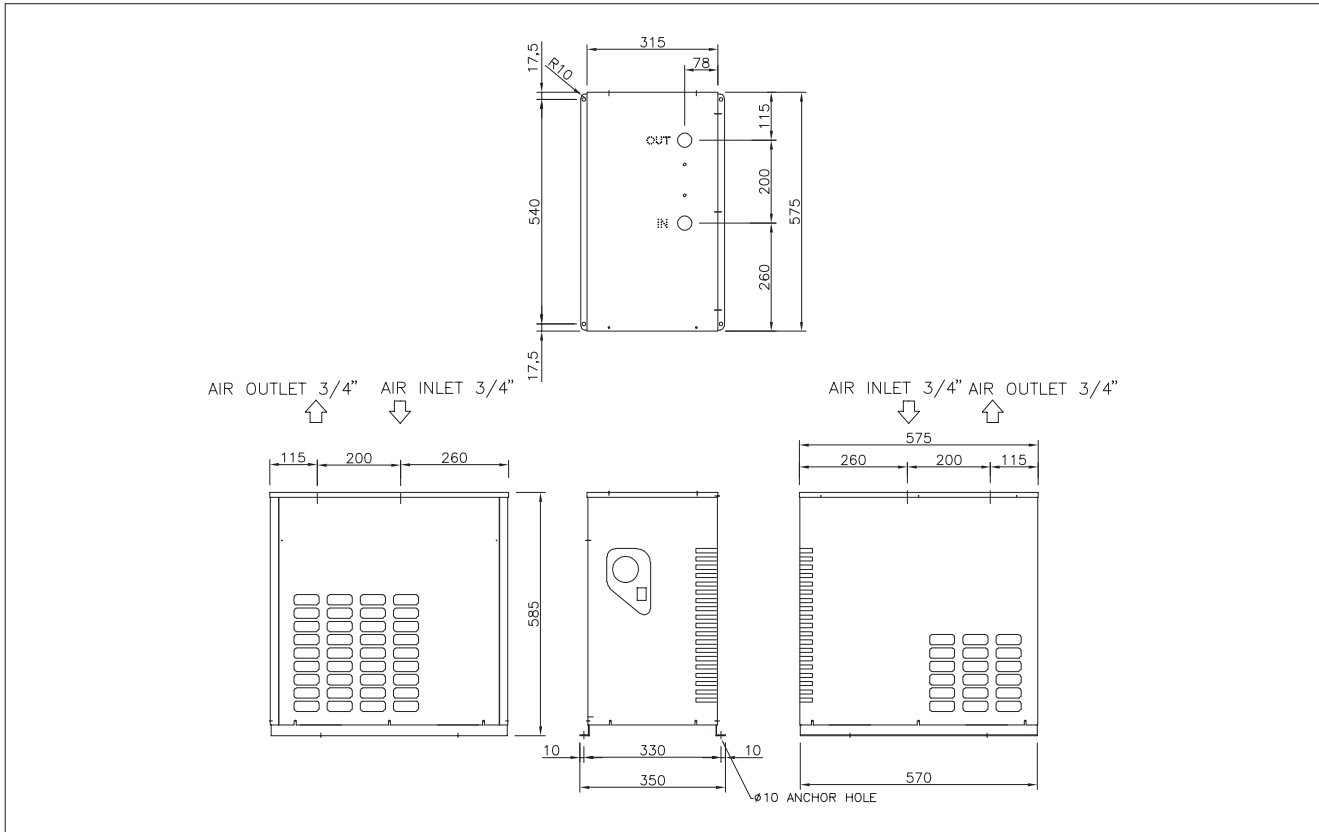
※ KDHR-150부터는 한국산업 안전관리공단(KOSHA)의 설계 및 성능검사 대상 품목입니다.(열교환기는 직경: 6inch 이상)

사양

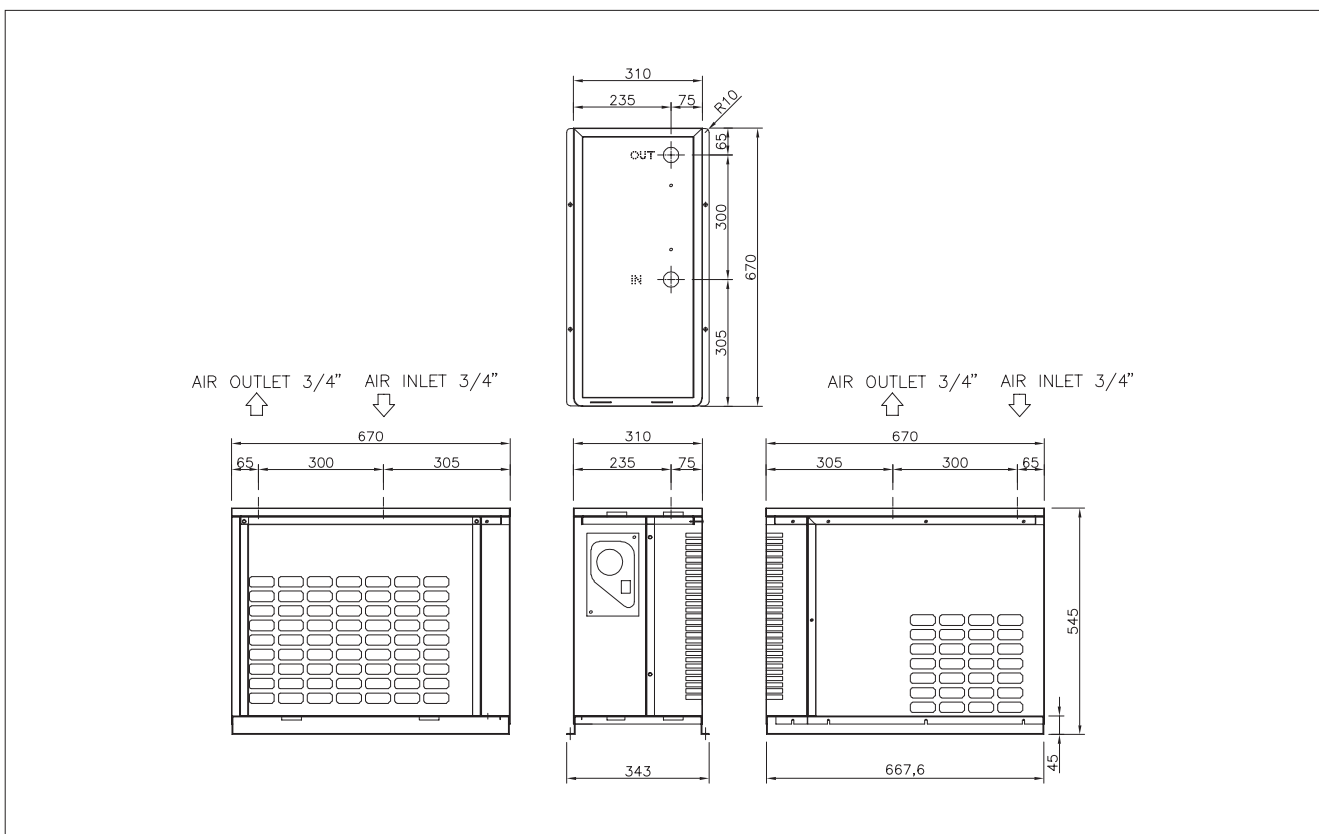
노점	사용압력	사용유체	허용입구 온도	주위온도	응축기
1.7℃~4℃	7.0kg/cm ² (0.7MPa) Max:9.9kg/cm ² (0.99MPa)	압축공기	40℃	1.7℃~40℃	Air Cooled Type

※ 처리공기량 개수는 입구압력 7.0kgf/cm²(0.7MPa), 입구온도 40℃, 주위온도 38℃, 운전노점 4℃/10℃ 기준입니다.

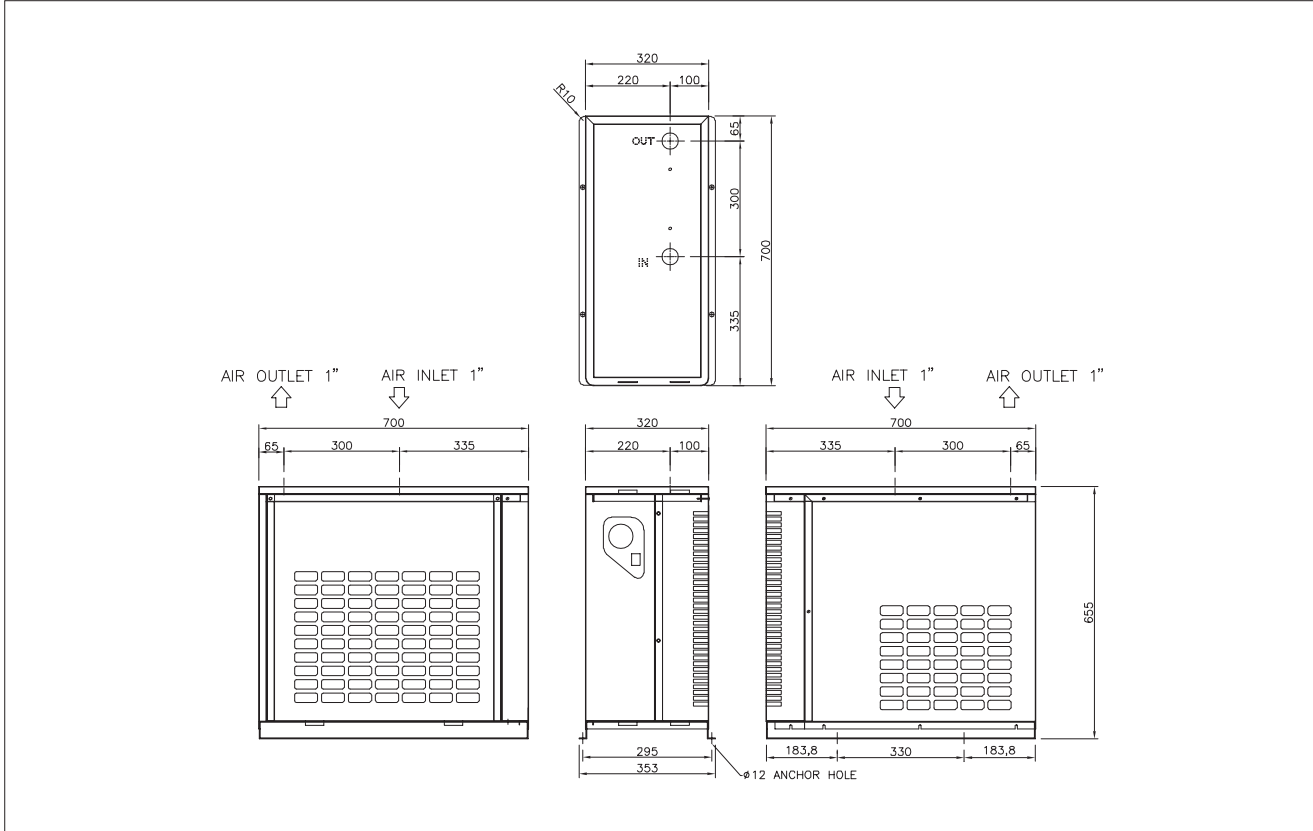
외형치수도 (KDHR 05, 07, 10)



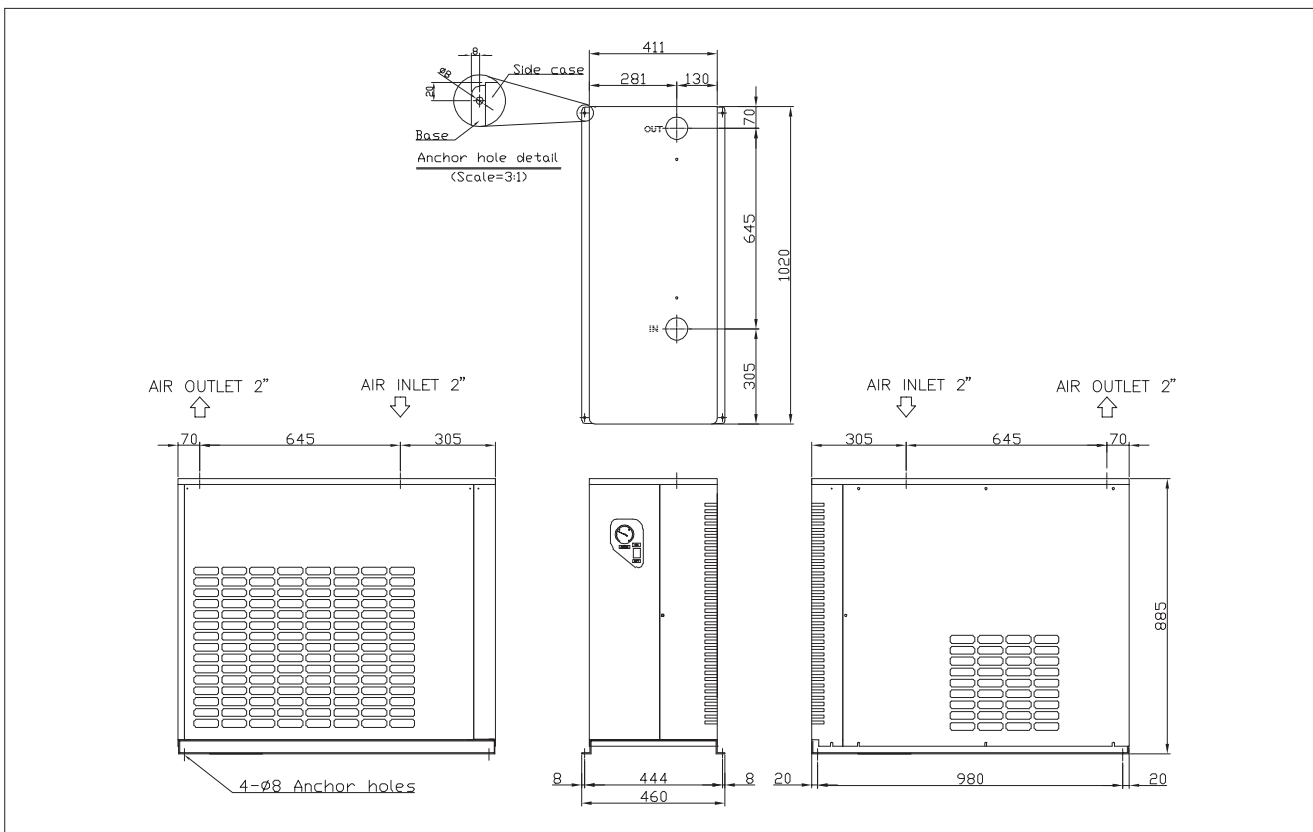
외형치수도 (KDHR 15)



외형치수도 (KDHR 20, 30)



외형치수도 (KDHR 50, 75)



에어
드라이어

참고자료

KDHR

KDHR-W

KDHT

KDAH

KDAE

KDAE-S

KDAO

KDAB

KDNP

KDH-C

KDRT

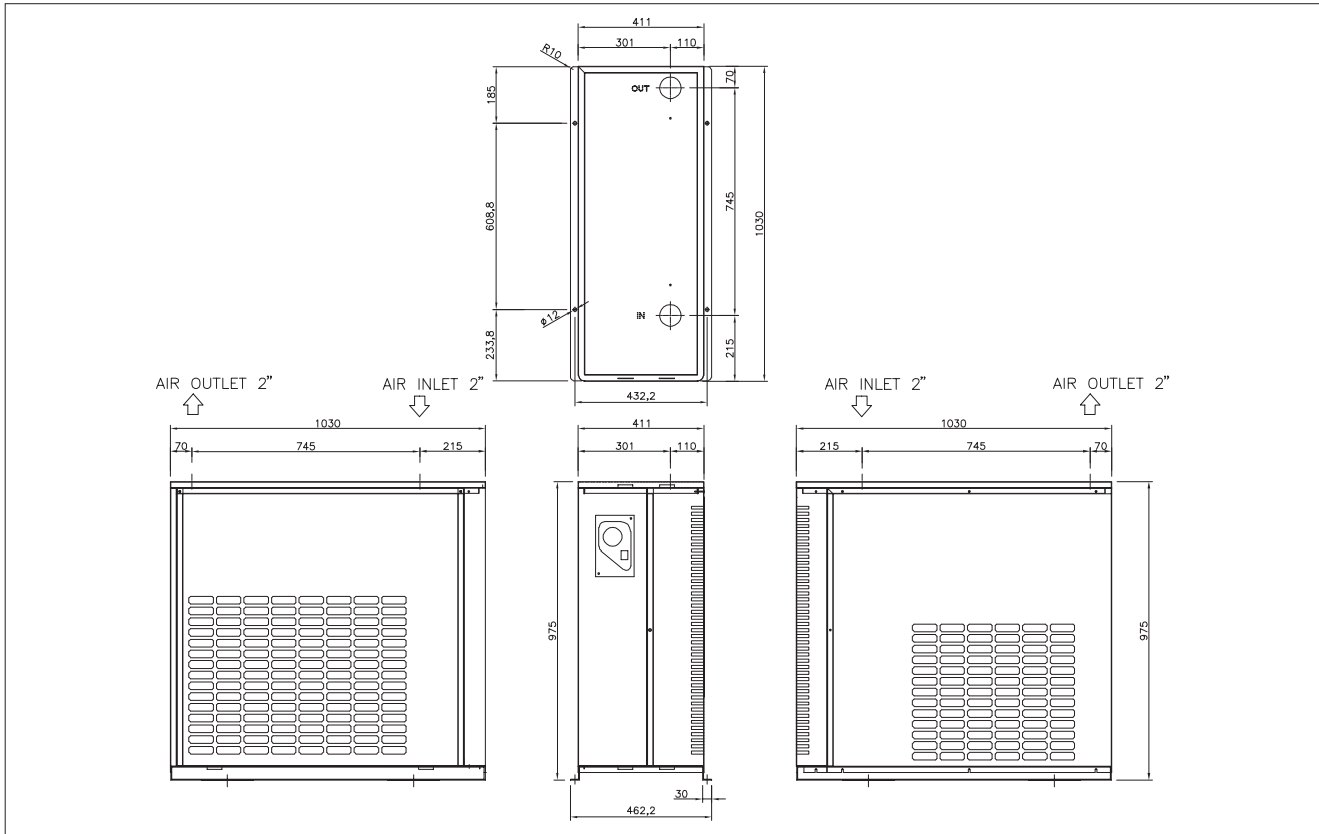
KDHAD

EZ-1

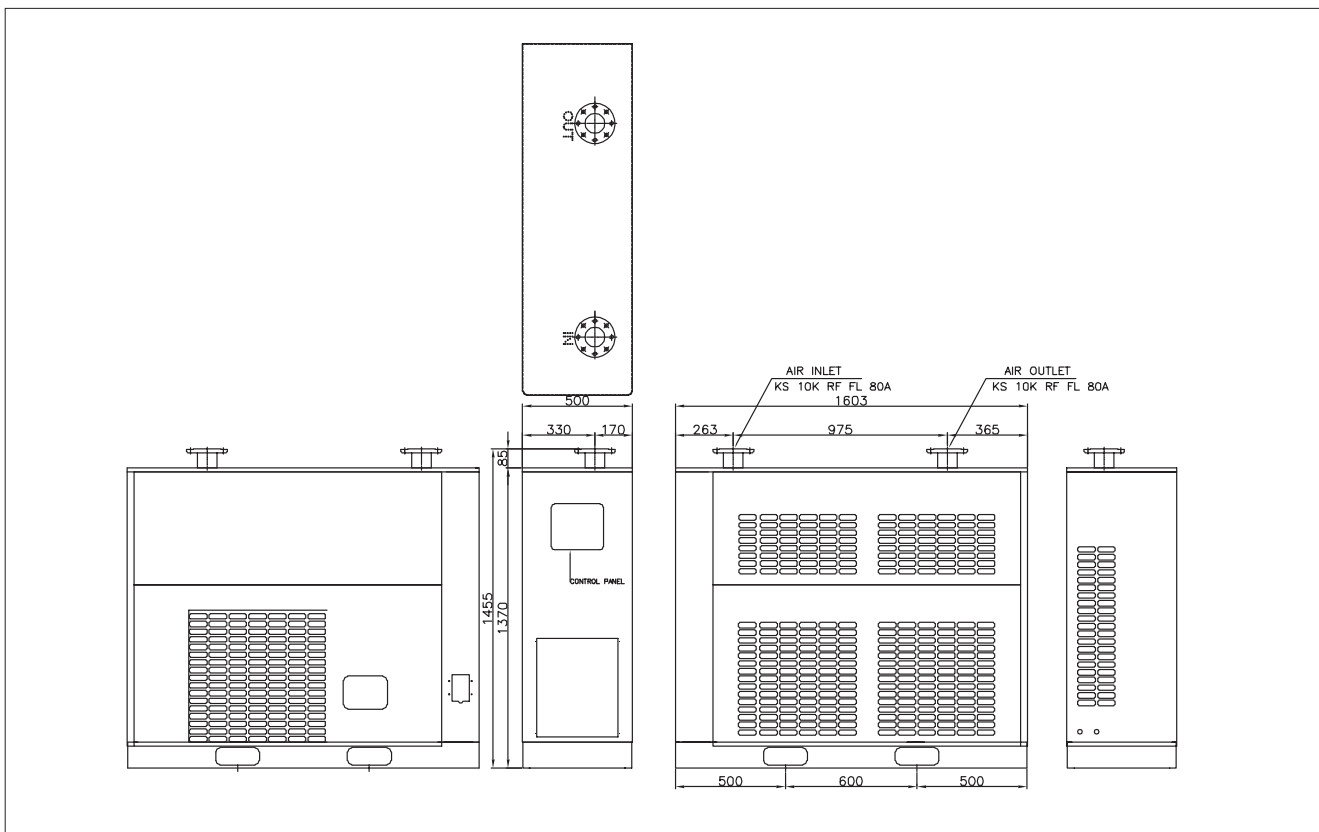
KDXF

KDXE

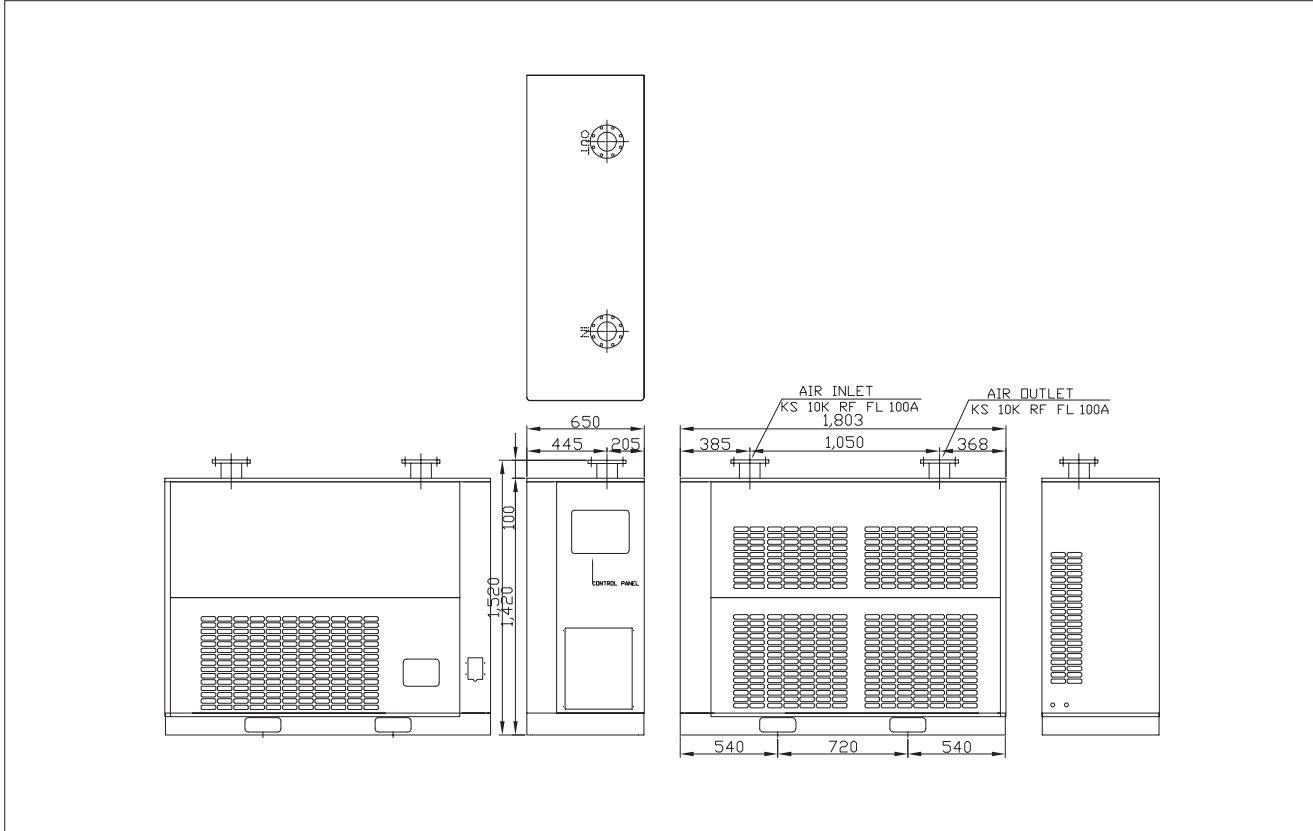
외형치수도 (KDHR 100)



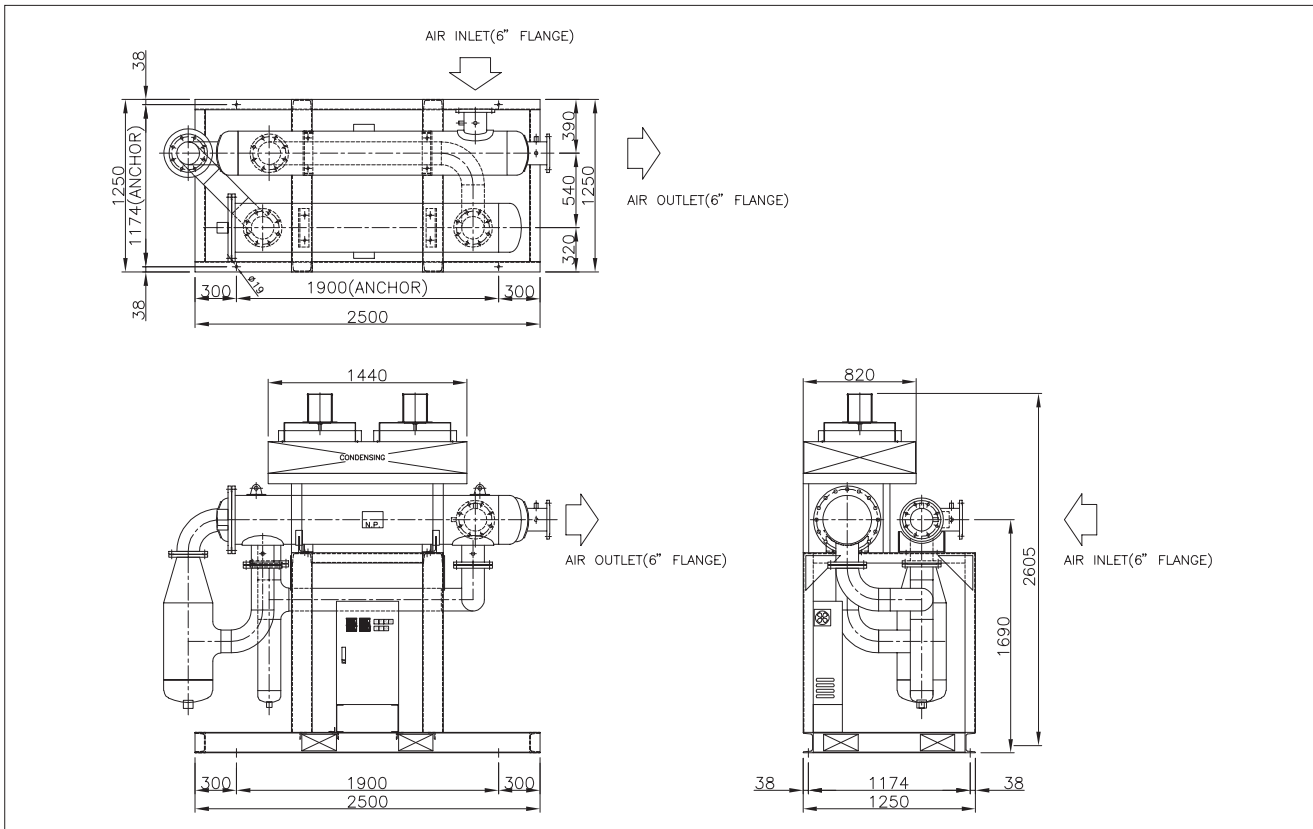
외형치수도 (KDHR 150, 200)



외형치수도 (KDHR 250, 300, 400)



외형치수도 (KDHR 500, 600)



에어
드라이어

참고자료

KDHR

KDHR-W

KDHT

KDAH

KDAE

KDAE-S

KDAO

KDAB

KDNP

KDH-C

KDRT

KDHAD

EZ-1

KDXF

KDXE

외형치수도 (KDHR 800)

