

AFE series



AFE-500

특징

- 에어공구나 에어 솔레노이드 밸브의 배기음을 감쇄시키는 데 주로 이용됩니다.

형식 기호

AFE - 100

①

②

① 시리즈

AFE	필터エレメント
-----	---------

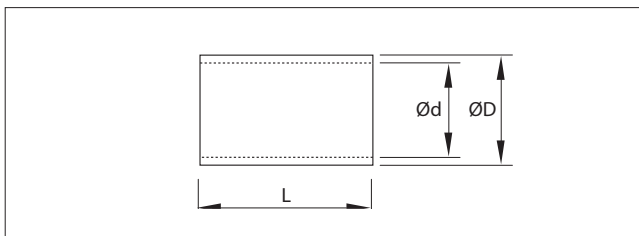
② 구분

	외경×내경×길이		외경×내경×길이
100	18×15×30	500	35×31×71
200	21×18×33	5000	39×35×67
3000	23×20×33	600	44×40×80
4000	29×26×60	800	60×56×120
		900	73×67×180

사양

여과도	5 μ
재질	인청동

외형치수도



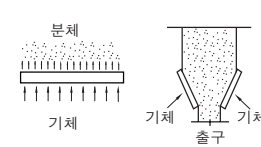
단위:mm

모델	ØD 외경 (mm)	Ød 내경 (mm)	L
AFE-100	18	15	30
AFE-200	21	18	33
AFE-3000	23	20	33
AFE-4000	29	26	60
AFE-500	35	31	71
AFE-5000	39	35	67
AFE-600	44	40	80
AFE-800	60	56	120
AFE-900	73	67	180

사용용도

● 여과 작용

고온에서부터 극저온까지 여러 종류의 유체내 불순물 제거와 각기 다른 두가지 이상의 유체와의 혼합이 용이해 집니다. 일반기체나 수증기, 각종 유류의 찌꺼기 제거, 고점도의 액체, 액체금속, 유압라인의 배관스케일, 마모분, 섬유 찌꺼기 등의 제거와 약품, 용제, 액화가스, 물 등의 이물질 및 불순물 제거 등에 널리 쓰입니다.



● 분체의 수송, 도장, 건조용

필터エレメント층 윗부분의 분체에 대해 아래 부분에서 기체를 불어 넣으면 상부의 분체가 떠서 이동하게 되며, 같은 상황에서 건조시킬 수도 있습니다. 분체수송, 분체도장, 분체의 건조 등에 많이 이용됩니다.

● 정류작용

필터エレメント의 균일한 모세관이 유체의 흐름을 일정하게 유지시켜 줍니다. 예로서 관내에 금속소결 엘리먼트를 끼워 넣을 경우 일정한 압력을 지닌 가스의 흐름을 유지할수 있으며, 이는 액체, 기체 모두에 가능합니다.

● 소음작용

필터 통과시 압력저하 및 분산에 의하여 소음효과를 얻을 수 있습니다.

● 기타

- 저장작용
- 유량조절
- 완충작용
- 에어축수(에어베어링)
- Slurry의 탈수
- 에어슬라이드(진공 흡착판)외